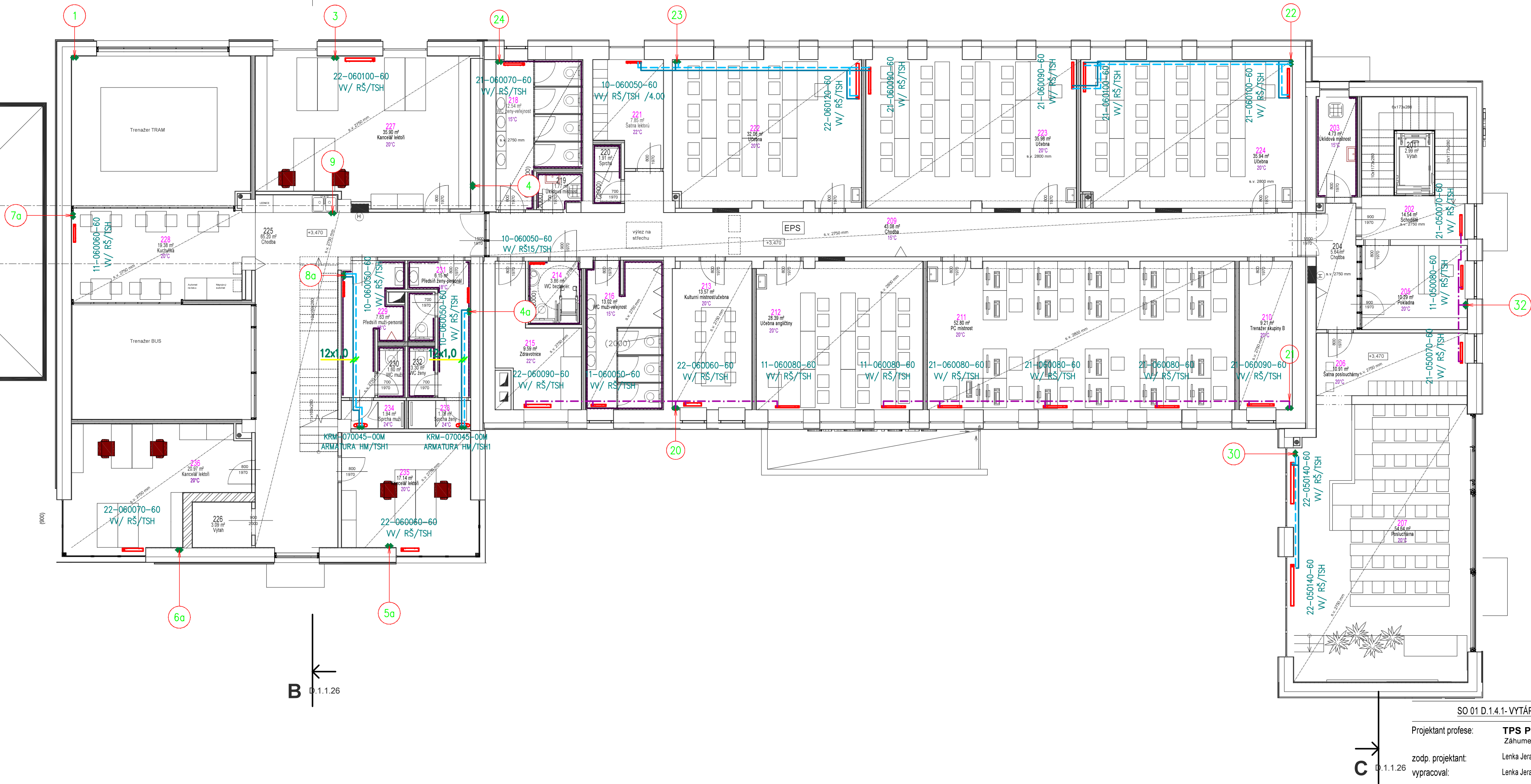


B D.1.1.26



B D.1.1.26

C D.1.1.26

SO 01 D.1.4.1- VYTÁPĚNÍ

Projektant profese: **TPS Projektce Jerakasová, spol. s r.o.**
Záhumenní 2226/82, 708 00 Ostrava-Poruba
zodp. projektant: Lenka Jerakasová
vypracoval: Lenka Jerakasová

ZHOTOVITEL

MR Design CZ, s.r.o.

projekční kancelář
Nábřeží SPB 457/30
708 00 Ostrava Poruba
tel. : 605 258 711

OBJEDNATEL

Dopravní podnik Ostrava, a.s.

Poděbradova 494/2, 702 00 Ostrava

STUPE Ň PD : Dokumentace pro provedení stavby

NÁZEV PROJEKTU :

Rekonstrukce administrativní budovy střediska trolejbusy
k.ú. Moravská Ostrava 1088, 1140/1, 1140/9, 1151/1, 1096/22, 1092/5, 1084/3

NÁZEV VÝKRESU :

PŮDORYS 2.NP.

DATUM: 05/2021

MĚŘÍTKO: 1 : 100

FORMÁT: A2

Č. VÝKRESU: **D.1.4.304**

LEGENDA

OTOPNÉ TĚLO OCELOVÉ DESKOVÉ S BOČNÍM PŘÍPOJENÍM, STAVEBNÍ VÝŠKA 600 mm

OTOPNÉ TĚLO OCELOVÉ DESKOVÉ SE SPODNÍM PŘÍPOJENÍM (PŘÍPOJENÍ PRAVÉ NEBO LEVÉ)
A INTEGROVANÝM TERMOREGULAČNÍM VENTILEM
KAŽDÉ TĚLO BUDE PŘÍPOJENO POMOCÍ RADIATOROVÉHO PŘÍPOJOVACÍHO ŠROUBENÍ
ROHOVÉHO S MOŽNOSTÍ UZAVŘENÍ A VYPOUŠTĚNÍ DN15
KAŽDÉ TĚLO BUDE OSAZENO TERMOSTATICKOU HLAVICÍ S VESTAVĚNÝM ČIDLEM A
PROTİMRAZOVOU OCHRANOU

KOUPELNOVÉ TRUBKOVÉ OTOPNÉ TĚLO SE STŘEDOVÝM PŘÍPOJENÍM POMOCÍ
PŘÍPOJOVACÍ ARMATURY HM
KAŽDÉ TĚLO BUDE OSAZENO TERMOSTATICKOU HLAVICÍ S VESTAVĚNÝM ČIDLEM A
PROTİMRAZOVOU OCHRANOU

HLAVNÍ ROZVODY TOPNÉHO MÉDIA – TEPLÁ
VODA 70/55°C –VEDENO POD STROP
SUTERÉNU NA STANDARDNÍCH STROPNÍCH
ZÁVĚSECH

ROZVODY TOPNÉHO MÉDIA – TEPLÁ VODA
70/55°C –VEDENO VE SVRCHNÍ VRSTVĚ
PODLAHY – MUSÍ BÝT OPATŘENO IZOLACÍ
TL13mm

ROZVODY TOPNÉHO MÉDIA – TEPLÁ VODA
70/55°C –K OTOPNÝM TĚLESŮM –VEDENO NAD
SEBOU NAD PODLAHOU POD OTOPNÝMI TĚLESY,
UCHYCENÍ POMOCÍ STANDARDNÍCH
TRUBKOVÝCH OBJÍMEK

Poznámka

Dokumentace pro provádění stavby dle přílohy č.13 k vyhlášce
č.499/2006 sb., (novela 2018)
nenahrazuje realizační a dílenskou dokumentaci, kterou je povinen
zpracovat dodavatel stavby.

Dodavatel stavby je povinen veškeré stavební úpravy včetně
rozměrů a počtu prvků konfrontovat se skutečným stavem stavby.
Dodavatel stavby je povinen mezi sebou jednotlivé profese včetně
požárního řešení koordinovat – např. drážky pro instalace,
prostory pro instalace především VZT, ZTI, Elektro instalace atd...

Veškeré stavební práce budou prováděny dle technologických
postupů použitých materiálů.
Technické specifikace jednotlivých materiálů nebo výrobků jsou
uvedeny v knize specifikací.